



Vitrine à Sushi

HOSHIZAKI
Ref HNC-210 BE

- Dimensions L 2100 P 345 H 270 mm
 - Très grande capacité : 87 L
 - Portes en verres coulissantes : facile à nettoyer
- Déclinaison / options : **Moteur à gauche** Déclinaison / options : **Moteur à droite**

Expédié sous 5 jours
Garantie : 1 an

Livraison Gratuite



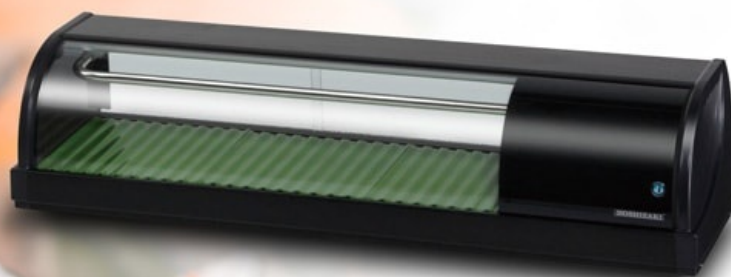
2412.00 € HT

INFORMATIONS PRODUIT

Vitrine à Sushi
Ref: HNC-210 BE
HOSHIZAKI



HOSHIZAKI





VITRINE SUSHIS A POSER

La vitrine à sushi HNC de Hoshizaki est conçue dans un souci de **performance et d'esthétisme**. Elle se pose facilement sur le comptoir grâce à sa **forme contemporaine et moderne**.

La vitrine à sushi permettra de mettre en avant la qualité des sushis tout en les gardant au **frais à température précise**. Les sushis sont accessibles durant le service par des **portes en verre coulissantes**. Celles-ci sont également **facile à nettoyer**. La vitrine à sushi doit être éteinte et nettoyée après chaque utilisation.



UNE VITRINE A SHUSHI DE HAUTE QUALITÉ

Grâce à sa **technologie innovante** (l'air est aspiré par l'arrière et refoulé sur le côté), l'humidité et la température sont maintenues à des niveaux stables en permanence, contrairement à des méthodes de circulation d'air forcée qui séchent les sushis et nuisent à leurs présentations.

De ce fait, les sushis vont **rester frais plus longtemps**. Par ailleurs, il n'y a pas de condensation à l'intérieur des vitrines. **Vos sushis sont protégés** et ne risquent pas de perdre pas de leurs qualités.

L'emplacement du moteur est à choisir à la commande (droite ou gauche) sans frais supplémentaires.

CARACTÉRISTIQUES TECHNIQUES

Vitrine à Sushi 2.10 mètres

	A poser
Capacité net	87 L
Dimensions extérieures	L 2100 x P 345x H 270 mm
Dimensions intérieures	L 1745 x P 288 x H 157 mm
Consommation	150W
Alimentation	220-240 V / 50Hz
Réfrigérant	R134a
Température ambiante max	10° - 30°C
Température	5°
Emplacement moteur	Droite - Gauche
Poids net	48 kg
Garantie	2 ans pièces et main d'oeuvre